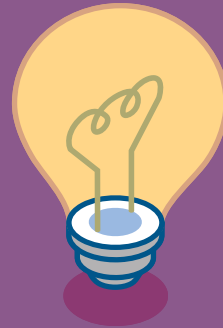


Microlearning deel 3

# Meerwaarde voor de medewerker





*In dit deel van deze microlearning leer je wat de **meerwaarde is voor de medewerker** om te werken in een specifiek leefmilieu.*

## Medewerkerperspectief



Werkt op basis van zijn/haar kwaliteiten en competenties en kan hierdoor op een natuurlijke manier inspelen op de wensen en behoeften van de bewoners.



# Medewerkerperspectief



Focust op wat de bewoner nu nodig heeft en niet waar hij vroeger behoefte aan had.



# Stelling

*Klik op het juiste antwoord.*

*Je moet je focussen op de behoefte die de bewoner vroeger nodig had.*

**Waar**

**Niet  
waar**

# Stelling

*Klik op het juiste antwoord.*

*Je opleiding alleen bepaalt in welk leefmilieu je werkt.*

**Waar**

**Niet  
waar**

## Afronding

*Je hebt gezien hoe werken vanuit je eigen kwaliteiten en competenties je helpt om op een natuurlijke manier aan te sluiten bij de wensen en behoeften van bewoners. Ook heb je ervaren hoe belangrijk het is om te blijven kijken naar wat iemand nú nodig heeft, in plaats van uit te gaan van het verleden.*

*Neem deze inzichten actief mee in je werk.*



Einde deel 3

# Leefmilieus



 Vereniging voor  
Gerontopsychiatrie

 archipel