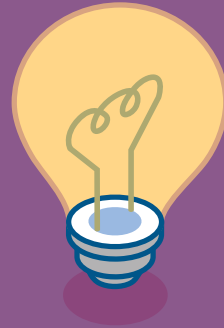


Microlearning deel 5

Wat hoort bij welk leefmilieu? *(Medewerkerperspectief)*





*Test je kennis over de leefmilieus door verschillende vragen te beantwoorden vanuit het **medewerkersperspectief**.*

Welk leefmilieu past het beste?

*Als medewerker bied je veel duidelijkheid en houvast,
waar nodig geef je grenzen aan.*

Selecteer het juiste antwoord.



Balansgroep

Sfeergroep

Sociogroep

Bakengroep

Welk leefmilieu past het beste?

Als medewerker help je de bewoner met een gezond evenwicht tussen rust en activiteit.

Selecteer het juiste antwoord.



Balansgroep

Sfeergroep

Sociogroep

Bakengroep

Welk leefmilieu past het beste?

Je betreft de bewoner voorzichtig om in een kleine groep een rustige activiteit te ondernemen in de huiskamer zoals samen de tafel dekken op afruimen.

Selecteer het juiste antwoord.



Balansgroep

Sfeergroep

Sociogroep

Bakengroep

Welk leefmilieu past het beste?

je ondersteunt de bewoner bij activiteiten buiten de groep, zoals, vrijwilligerswerk, een buurtactiviteit of een bezoek aan een winkel of café.

Selecteer het juiste antwoord.



Balansgroep

Sfeergroep

Sociogroep

Bakengroep

Afronding

Mooi gedaan! Je hebt de vragen over leefmilieus bekeken vanuit het medewerkersperspectief en daarmee niet alleen je kennis getest, maar ook geoefend met het toepassen ervan in de praktijk.

Door bewust stil te staan bij verschillende leefmilieus, heb je inzicht gekregen in hoe deze van invloed zijn op gedrag, behoeften en communicatie. Dit helpt je om beter aan te sluiten bij de mensen met wie je werkt en om effectiever in te spelen op diverse situaties.

Blijf deze kennis gebruiken en verbinden met de praktijk, zo maak je het verschil voor de mensen met wie je werkt.

Einde deel 5

Leefmilieus



 Vereniging voor
Gerontopsychiatrie

 archipel