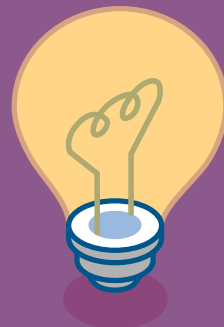


Microlearning deel 6

Wat is waar/niet waar over leefmilieus





In dit onderdeel bekijken we de casus van dhr. Jansen. Aan de hand van deze casus krijg je verschillende stellingen over leefmilieus.

Bepaal per situatie of de stelling waar of niet waar is.

Bekijk de video

Bekijk de video over de casus van Dhr. Jansen.



[Klik hier om de video te bekijken](#)

Klik op de link en bekijk de video.

LET OP! De video opent in hetzelfde venster en je moet handmatig terug navigeren naar dit document.



***Het gaat niet goed met Meneer Jansen.
Alle aanpassingen zijn gedaan maar hij blijft zich
niet goed voelen in de balansgroep...***

Stelling 1

Klik op het juiste antwoord.

Je zegt tegen familie dat dhr. Jansen hier niet meer passend is en hij zal gaan verhuizen naar een andere woongroep met een ander leefmilieu.

Waar

**Niet
waar**

Stelling 2

Klik op het juiste antwoord.

*Je overlegt met je collega's over de
situatie van Dhr. Jansen.*

Waar

**Niet
waar**

Stelling 3

Klik op het juiste antwoord.

Je vult een leefmilieuchecklist in samen met je collega's en overlegt met de disciplines wat een passende vervolgstap is.

Waar

**Niet
waar**

Wat is een leefmilieuchecklist en wat zijn de vervolgstappen?

Wat is een leefmilieuchecklist?

Een leefmilieuchecklist helpt jou en je team om in kaart te brengen wat de belangrijkste behoefte zijn van een bewoner, denk daarbij aan of iemand wel of niet graag in een groep verblijft, rust of juist veel prikkels nodig heeft, eigen dagritme volgt of juist een structuur nodig heeft. Aan de hand van een leefmilieuchecklist kun je objectief bepalen welk leefmilieu het beste bij de bewoner aansluit.

Vervolgstappen:

De checklist kan gebruikt worden wanneer een bewoner gaat wonen binnen een leefmilieu, ter voorbereiding op een MDO, of als er een verandering is in de behoefte van de bewoner. De uitkomsten bespreek je altijd multidisciplinair en met de bewoner en/of vertegenwoordiger.



Stelling 4

Klik op het juiste antwoord.

De mogelijke verhuizing wordt besproken tussen meerdere diciplines en de CVer.

Waar

**Niet
waar**

Afronding

*Je hebt nu kennisgemaakt met de verschillende leefmilieus.
Door goed te kijken naar de behoeften van bewoners en je
begeleiding hierop af te stemmen, draag je bij aan een passende
en prettige leefomgeving.*

*Zo zorgen we er samen voor dat iedere bewoner zich
prettig, betrokken en gezien voelt.*



Einde deel 6

Leefmilieus



 Vereniging voor
Gerontopsychiatrie

 archipel