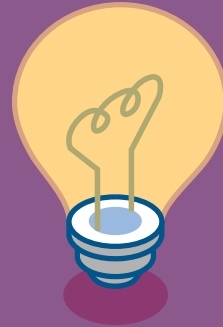


Microlearning deel 4

Wat hoort bij welk leefmilleu?

(Bewonersperspectief)





Test je kennis over de leefmilieus door verschillende vragen te beantwoorden vanuit het bewonersperspectief.

Welke antwoord hoort bij de Sfeergroep?

Klik op het juiste antwoord.



Sfeergroep

Rust & Activiteit

Individueel & Houvast

Actief & Grote groep

Rust & Kleine groep

Welke antwoord hoort bij de Bakengroep?

Klik op het juiste antwoord.



Rust & Activiteit

Individueel & Houvast

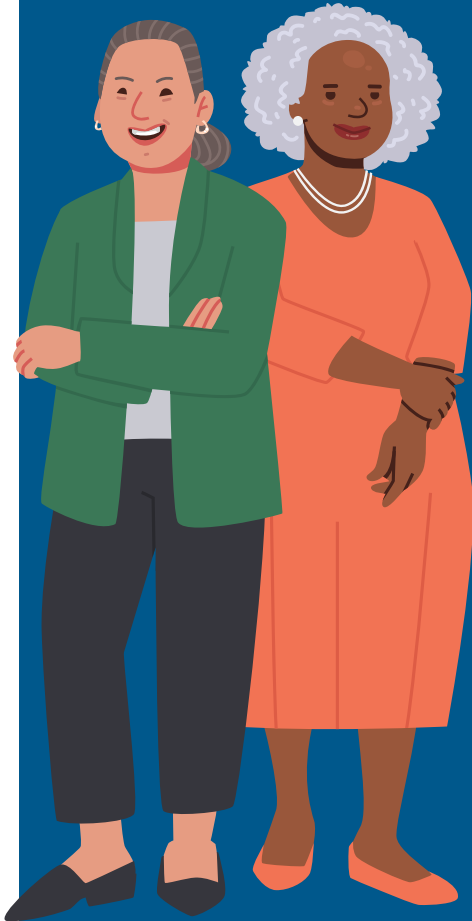
Actief & Grote groep

Rust & Kleine groep

Welke antwoord hoort bij de Sociogroep?

Klik op het juiste antwoord.

Sociogroep



Rust & Activiteit

Individueel & Houvast

Actief & Grote groep

Rust & Kleine groep

Welke antwoord hoort bij de Balansgroep?

Klik op het juiste antwoord.

Balansgroep

Rust & Activiteit

Individueel & Houvast

Actief & Grote groep

Rust & Kleine groep



In welke groep zou Pieter het beste passen?

Klik op het juiste antwoord.

Pieter: Soms voelt het alsof de wereld te hard gaat. Te veel prikkels, te veel mensen. Dan heb ik even tijd nodig voor mezelf. Ik zoek rust maar zo nu en dan ook gezelschap of een bezigheid.

Balansgroep

- Balans rust/activiteit
- Balans in contact/op zichzelf zijn
- Structuur
- Individueel of kleine groep

Sociogroep

- Zelf doen
- Prikkel
- Uitdaging
- Maatschappij
- Samen of groep

Sfeergroep

- Veiligheid
- Rust
- Sfeer
- Mogen
- Kleine groep

Bakengroep

- Individueel
- Houvast
- Weinig prikkels
- Eigenheid



In welke groep zou Yvonne het beste passen?

Klik op het juiste antwoord.

Yvonne: Ik wil me graag nuttig voelen en niet de hele dag in mijn kamer zitten. Er lekker op uit gaan en nieuwe dingen ontdekken. Dat geeft mij energie!



Balansgroep

- Balans rust/activiteit
- Balans in contact/op zichzelf zijn
- Structuur
- Individueel of kleine groep

Sociogroep

- Zelf doen
- Prikkel
- Uitdaging
- Maatschappij
- Samen of groep

Sfeergroep

- Veiligheid
- Rust
- Sfeer
- Mogen
- Kleine groep

Bakengroep

- Individueel
- Houvast
- Weinig prikkels
- Eigenheid



In welke groep zou Olaf het beste passen?

Klik op het juiste antwoord.

Olaf: Voor mij is het belangrijk dat er begrip is voor mijn behoefte aan rust en overzicht. Als er niet te veel tegelijk gebeurt en ik mijn eigen plek heb, kan ik mij beter ontspannen en gaat het met mij een stuk beter.



Balansgroep

- Balans rust/activiteit
- Balans in contact/op zichzelf zijn
- Structuur
- Individueel of kleine groep

Sociogroep

- Zelf doen
- Prikkel
- Uitdaging
- Maatschappij
- Samen of groep

Sfeergroep

- Veiligheid
- Rust
- Sfeer
- Mogen
- Kleine groep

Bakengroep

- Individueel
- Houvast
- Weinig prikkels
- Eigenheid



Afronding

Door je te verplaatsen in de beleving, wensen en behoeften van bewoners, heb je waardevolle inzichten opgedaan die je helpen om beter aan te sluiten in je dagelijkse werk. Het bewonersperspectief maakt zichtbaar wat voor iemand belangrijk is, en hoe jij daar als medewerker op kunt inspelen.

Neem deze inzichten mee in de praktijk. Door bewust te blijven kijken vanuit de bewoner, maak je het verschil in kwaliteit van zorg, begeleiding en contact.



Einde deel 4

Leefmilieus



 Vereniging voor
Gerontopsychiatrie

 archipel