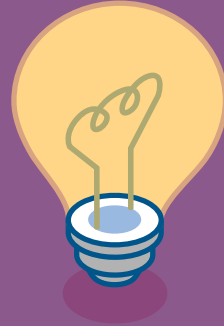


# Microlearning deel 2

## Meerwaarde voor de bewoner





*Het leefmilieuconcept heeft voor zowel bewoners als medewerkers een meerwaarde. In dit deel van deze microlearning leer je wat **de meerwaarde is voor de bewoners** om te wonen in een specifiek leefmilieu.*

## Inspelen op de verschillende wensen en behoeften van bewoners

*Bewoners hebben verschillende wensen en behoeften als het gaat om rust, activiteit, sociaal contact en structuur. Door hier goed op aan te sluiten, kan de kwaliteit van leven worden vergroot.*

***We lichten nu een aantal wensen van bewoners uit.***

## Behoeften en wensen



Ik woon op een plek waar er rekening wordt gehouden met mijn behoeften en wensen.

## Een prettige omgeving



Ik wil me goed en prettig voelen in mijn omgeving bijvoorbeeld door een warme veilige huiskamer.



## Begrepen worden



Ik wil graag mensen om mij heen die weten wat ik nodig heb en mij begrijpen.



## Altijd een passende plek



Als mijn wensen en behoeften veranderen kan ik verhuizen naar een plek die me beter past, zodat ik altijd de zorg en begeleiding krijg die me past.

## Wat is de meerwaarde voor de bewoner van werken met leefmilieus?

*Klik op het juiste antwoord.*

Een vaste woonplek

Een prettige, passende omgeving

Gelijke regels voor iedereen

Minder begeleiding



## Afronding

*Door stil te staan bij verschillende wensen en behoeften, zoals rust, activiteit, sociaal contact en structuur, wordt duidelijk hoe belangrijk het is om hier bewust op aan te sluiten. De voorbeelden van bewoners laten zien dat maatwerk hierin het verschil maakt.*

*Het gericht inzetten van leefmilieus en het afstemmen op wat bewoners nodig hebben, vergroot hun kwaliteit van leven. Blijf daarom kijken, luisteren en afstemmen zo draag je elke dag bij aan een passende en betekenisvolle woonomgeving.*



Einde deel 2

# Leefmilieus



 Vereniging voor  
Gerontopsychiatrie

 archipel