

Apathie bij dementie praatplaat

Een multidisciplinaire werkwijze



ander gedrag



geen initiatief/spontaan gedrag



minder interesse



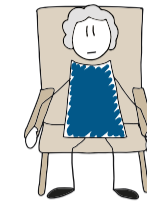
weinig emoties



1. Opmerken

Observeren, rapporteren, meten (bijv. AES-10, NPI-NH)

Hoe herken je apathie?



stilzitten / niet meedoen



geen interactie of sociaal contact



weinig mimiek of reactie



2. Onderzoeken

Wanneer is er sprake van apathie?

Diagnostische criteria bij dementie



✓ 1. Afname van initiatief, interesse, emoties (minimaal 2 van de 3)



✓ 2. Verandering t.o.v. eerder, gedurende min. 4 weken én merendeel van de tijd.



✓ 3. Leidend tot beperking op persoonlijk/sociaal of ander vlak.

Passen de veranderingen bij de levensloop, het karakter of de levensfase van de bewoner?

✓ 4. Zonder andere verklaring, zoals:



Rouw, verdriet, depressie



Delier, pijn, ziekte



Beperking visus/gehoor



Bijwerking medicatie



3. Onderbreken

Wat doe je niet en wat doe je wel?

Wat past bij de bewoner? Wanneer is het prettig, welke soort prikkels?

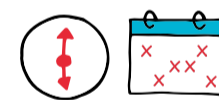
Niet doen



Trekken



Te veel woorden gebruiken



Te lang, te vaak

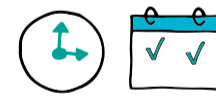
Wel doen



Verwachting aanpassen



Stimuleren, externe prikkels



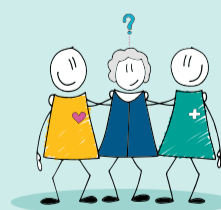
Prikkels doseren



SABA: Samen in Actie bij Apathie



Multidisciplinair afstemmen



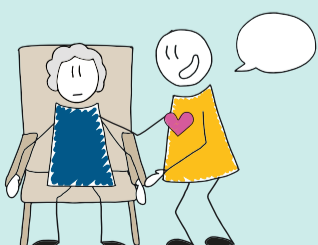
Naaste(n) betrekken



Bewonersbespreking



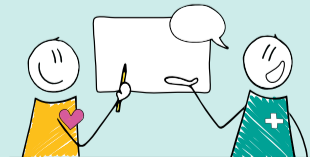
Informeren van medewerkers en naasten



Plezierige Activiteiten Plan Apathie



Samen afspraken maken



Evalueren